

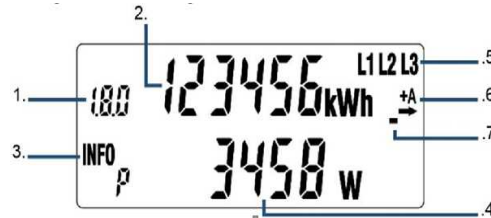


Stromzähler richtig ablesen

Der Digitale Haushaltszähler



Die Zählernummer des digitalen Stromzählers finden Sie in der Regel in der Nähe von dem Schriftzug "Eigentum des Netzbetreibers".



1.	Tariffkennzeichnung* ²
2.	Abrechnungsrelevanter Zählerstand* ²
3.	INFO-Zeile für weitere Messwert-Informationen* ²
4.	Anzeige der Messwert-Informationen* ²
5.	Spannungsversorgung* ²
6.	Anzeige der Energierichtungen* ²
7.	Simulation der Läuferscheibe* ²

Notieren Sie den Zählerstand (2.) der als Kilowattstunde im digitalen Bereich dargestellt wird.

Wichtig:

Der Zählerstand wird wechselnd passend zu den Tarifkennzeichnungen (1.) angezeigt. Beachten Sie nachfolgende Tabelle:

1. Tarifkennzeichnung

Kennziffer	Zählerstände Wirkverbrauch	Energierichtung	Hinweise
1.8.0	Gesamtverbrauch (ET)	Bezug	tariflos
1.8.1	Verbrauch im Tarif 1 (HT)	Bezug	Nur bei Zwei-Tarifeinstellung
1.8.2	Verbrauch im Tarif 2 (NT)	Bezug	Nur bei Zwei-Tarifeinstellung
2.8.0	Gesamtlieferung (EET)	Einspeisung	tariflos bei Erzeugern (PV-, KWKG-Anlagen...)
2.8.1	Lieferung im Tarif 1 (EHT)	Einspeisung	Nur bei Zwei-Tarifeinstellung bei Erzeugern (PV-, KWKG-Anlagen...)
2.8.2	Lieferung im Tarif 2 (ENT)	Einspeisung	Nur bei Zwei-Tarifeinstellung bei Erzeugern (PV-, KWKG-Anlagen...)

*² Genauere Angaben zu diesen Punkten finden Sie in der Bedienungsanleitung, die Sie bei Bedarf bei uns anfordern können.



Stromzähler richtig ablesen

Der Ferrariszähler (Mechanischer Drehstromzähler)

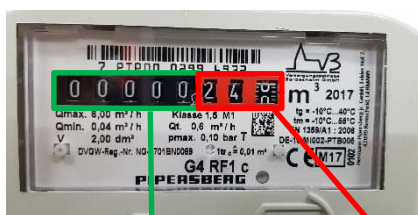


Notieren Sie den Zählerstand, der als Kilowattstunde (kWh) im oberen Bereich dargestellt wird. Hier werden nur die Zahlen im schwarzen Bereich benötigt. Bei Stromzählern mit zwei Zählwerken (HT/NT) notieren Sie bitte beide Werte.

Nicht ablesen

Die Zählernummer finden Sie im unteren Bereich Ihres Stromzählers.

Gaszähler richtig ablesen



Die Zählernummer Ihres Gaszählers finden Sie unter dem Barcode-Streifen.

Nicht ablesen

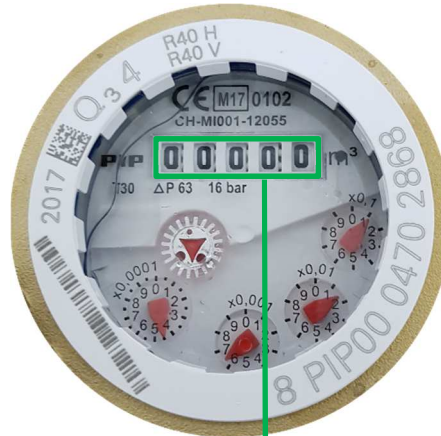
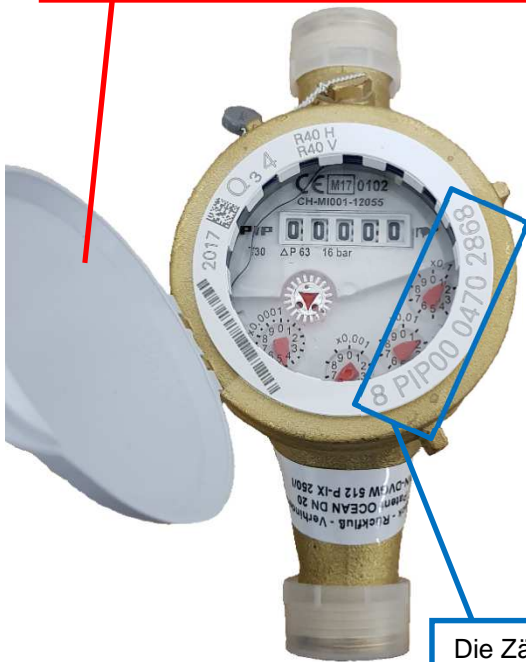
Notieren Sie den Zählerstand, der als Kubikmeter (m³) im oberen Bereich dargestellt wird. Hier werden nur die Zahlen im schwarzen Bereich benötigt.





Wasserzähler richtig ablesen

**Klappen Sie bitte den Deckel
Ihres Wasserzählers auf.**



Notieren Sie den Zählerstand, der als Kubikmeter (m³) im oberen Bereich dargestellt wird.

Die Zählernummer Ihres Wasserzählers finden Sie auf dem Ring.

Wärmemengenzähler richtig ablesen

Notieren Sie den Zählerstand, der als Kilowattstunde (kWh) bzw. Megawattstunde (MWh) im oberen Bereich dargestellt wird. Steht im Display ein Punkt als Trennzeichen, schreiben Sie diesen nicht mit auf.



Richtig



Die Zählernummern finden Sie hier

